



SI CES SYMPTÔMES
SONT PRÉSENTS,
CONSULTEZ POUR
DES EXAMENS
COMPLÉMENTAIRES



CANCER DE L'ENFANT SIGNES D'ALERTE

SIGNES ET SYMPTÔMES	DIAGNOSTIC DIFFÉRENTIEL	CANCER SUSPECTÉ
Anémie	Infection	Leucémie
Hématomes	Troubles de la coagulation, anomalies plaquettaires, défaillance de la moëlle osseuse	Leucémie
Adénopathie	Infection	Lymphome de Burkitt(LB) Lymphome non hodgkinien (LNH) Lymphome de Hodgkin(LH)
Masse abdominale	Désordres nutritionnels, kyste rénal, constipation, kyste ovarien, hépatosplénomégalie, hémoglobinopathie, tuberculose rénale	Tumeur de Wilms (néphroblastome), tumeur ovarienne, LB et autres LNH, rhabdomyosarcome vésical, neuroblastome
Masse médiastinale et dyspnée	Infection	Lymphome Neuroblastome
Pupille blanche (leucocore)	Cataracte congénitale	Rétinoblastome
Céphalée, vomissements matinaux, ataxie, troubles de la vision, paralysies	Migraine, sinusite, méningite si associé à de la fièvre (infection)	Tumeur cérébrale
Douleur osseuse, tuméfaction du bras ou de la jambe sans traumatisme ou infection	Kyste osseux, ostéomyélite	Tumeur osseuse

CANCER DE L'ENFANT

SIGNES D'ALERTE

1



Pâleur, ecchymoses ou saignements, douleurs osseuses diffuses

2



Masse ou tuméfaction - indolore sans fièvre ou autres signes infectieux

3



Perte de poids ou fièvre inexplicable, toux persistante ou dyspnée, sueurs nocturnes.

4



Modifications au niveau de l'œil - pupille blanche, strabisme récent, perte de vision, hématome ou tumeur périoculaire.

5



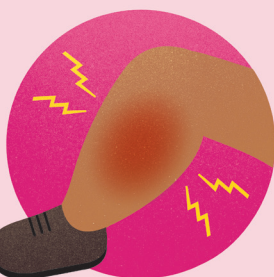
Masse abdominale

6



Céphalées, sévères ou inhabituellement persistantes, vomissements (matinaux ou empirant au cours de la journée)

7



Douleur de membres ou douleur osseuse, tuméfaction sans fièvre ou signes infectieux



SI CES SYMPTÔMES SONT PRÉSENTS, CONSULTEZ POUR DES EXAMENS COMPLÉMENTAIRES